



GLAMPING DOMES

MODULAR LUXURY GLAMPING UNITS FOR RESORTS & PRIVATE INVESTMENTS



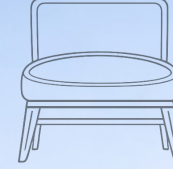
HOME
BY
FEJDA

Home by Fejda

COLLECTION SPRING 2026



EXPERIENCE
NATURE
DESIGNED
FOR
REST
ENGINEERED
COMFORT
LIGHT
MATERIALS
EASY
ASSEMBLY
FREEDOM
OUTDOOR
LIVING
GLAMPING



HOME
BY
FEJDA

Home by Fejda



HOME
BY
FEJDA

Home by Fejda

KOMFORT BÝVANIA V PRÍRODE COMFORT OF LIVING IN NATURE

Glamping kupoly predstavujú modernú formu ubytovania, ktorá spája komfort súčasnej architektúry s autentickým zážitkom pobytu v prírode. Navrhnuté pre jedinečné prírodné lokality vytvárajú rovnováhu medzi architektonickou jednoduchosťou, efektívnou konštrukciou a citlivým zasadením do krajiny.

Ich kompaktná geometria, modulárna konštrukcia a použitie odolných materiálov umožňujú rýchlu realizáciu s minimálnym zásahom do prostredia. Interiér zároveň poskytuje komfort, súkromie a stabilnú vnútornú klímu, ktorá zodpovedá štandardom moderného ubytovania.

Navrhnuté pre butikové rezorty, eco-lodge projekty a súkromných investorov hľadajúcich výnosné ubytovanie v súlade s prírodou.

Glamping domes represent a new form of accommodation that combines the comfort of contemporary architecture with the experience of being immersed in nature. Designed for unique locations and natural landscapes, these structures offer a balance between architectural clarity, structural efficiency and environmental sensitivity.

Their compact geometry, modular construction and high-performance materials allow for fast installation with minimal impact on the surrounding environment. At the same time, the interior provides the comfort, privacy and thermal stability expected from modern hospitality standards.

Designed for boutique resorts, eco-lodges, and private investors seeking high-return, nature-integrated accommodation solutions.

1



STRANA / PAGE 8

1. ENTRY MODEL: **GLAMPING DOME** MODEL 5M - MODEL 6M - MODEL 7M - MODEL 8M

STRANA / PAGE 24

2. PREMIUM LOFT MODEL: **PINE DOME** 6R - 7R - 8R - 9R - 10R (RADA PANGOLINE)

STRANA / PAGE 40

3. CUSTOM MODELS: **LOUNGE GLAMPING**

2



3



Naša ponuka zahŕňa tri produktové línie prispôsobené rôznym úrovňam dokončenia. Glamping Dome dodávame ako holopriestor, pripravený na individuálne dokončenie podľa potrieb klienta. Pine Dome predstavuje riešenie na kľúč s plne zariadeným interiérom, pripravené na okamžité využitie. Lounge Glamping ponúkame ako flexibilné riešenie realizované na základe individuálnej dohody a špecifických požiadaviek projektu.

Our portfolio includes three product lines tailored to different levels of completion. Glamping Dome is delivered as a shell-only unit, ready for custom interior fit-out according to the client's needs. Pine Dome is a turnkey solution with a fully furnished interior, ready for immediate use. Lounge Glamping is offered as a flexible, custom solution delivered upon individual agreement and specific project requirements.

GLAMPING DOME

1

HIGH ROI UNIT

- > DODÁVKA V HOLOPRIESTORE BEZ REALIZÁCIE ZÁKLADOVEJ DOSKY
 - > RÝCHLA MONTÁŽ (1-2 DNI) + MODULÁRNA KONŠTRUKCIA
- > VYSOKÁ STATICKÁ STABILITA + NÍZKA HMOTNOSŤ KONŠTRUKCIE
 - > VHODNÉ PRE CELOROČNÝ GLAMPING



Glamping kupoly sú ponúkané developerom Legba s.r.o. pod značkou Home by Fejda. Uvedené ceny sú vrátane DPH a vzťahujú sa na dodávku v štandarde „holopriestor“ bez realizácie základovej dosky. Na základe individuálnej požiadavky je možné naceniť aj realizáciu základovej dosky, kompletne vnútorné inštalácie, ako aj plne zariadený interiér vrátane dispozičného riešenia podľa referenčných ukážok.

Units are offered by the developer Legba s.r.o. under the Home by Fejda brand. The listed prices include VAT and apply to delivery in a shell only configuration, without the construction of the foundation slab. Based on individual requirements, it is also possible to provide pricing for the foundation slab construction, complete internal installations, as well as a fully furnished interior including layout design based on reference examples.



TECHNICKÝ PREHĽAD

Glamping kupoly predstavujú moderné riešenie luxusného ubytovania v prírode. Vďaka precíznemu technickému spracovaniu, kvalitným materiálom a ikonickej geodetickej konštrukcii ponúkajú spojenie komfortu hotelového ubytovania s autentickým zážitkom z pobytu v prírodnom prostredí. Architektonický tvar kupoly zabezpečuje vysokú stabilitu konštrukcie a zároveň vytvára výrazný dizajnový prvok v krajine.

Konštrukcia:

- Geodetická kupolová konštrukcia z ocelových rúrok.
- Profil ocele: Ø 25 mm (pri 8 m Ø 32 mm).
- Hrúbka steny: 2 mm.
- Povrchová úprava: žiarové zinkovanie + elektrostatické práškové lakovanie.

Odolnosť konštrukcie:

- Odolnosť voči vetru: 108 km/h (30 m/s).
- Snehové zaťaženie: 76,5 kg/m² (0,75 kN/m²).

Vonkajší plášť:

- Membránová plachta 850 g/m² (Serge Ferrari).
- EPDM flame-retardant coating.
- Teplotná odolnosť: -30 °C až +70 °C.
- Blockout membrána s vysokou životnosťou.

Izolačný systém:

- ABBA Bizofol izolácia.
- Obojstranne hliníkom potiahnutá vrstva zabezpečuje tepelnú aj zvukovú izoláciu.

Interiér:

- Hypoalergénna, nehorľavá a prateľná Oxford tkanina, hliníkový rám, tvrdené sklo, bezpečnostný zámok, vetracie okno, ocelové vstupné dvere s tvrdeným sklom (90 × 200 cm). Bezpečnostný uzamykací systém s vysokou úrovňou ochrany.

Exteriérový plášť:

- Architektonická plachta s gramážou 850 g.
- UV stabilná a vodotesná ochranná vrstva.
- Navrhnuté pre dlhodobé používanie v exteriéri.

TECHNICAL OVERVIEW

Glamping Domes represent a modern solution for luxury accommodation in natural environments. Thanks to precise technical engineering, high-quality materials, and an iconic geodesic structure, they offer a unique combination of hotel-level comfort and an authentic experience of staying in nature. The architectural dome form ensures high structural stability while simultaneously creating a distinctive design element within the landscape.

Structure:

- Geodesic dome structure made of steel tubes.
- Steel profile: Ø 25 mm (Ø 32 mm for 8 m diameter).
- Wall thickness: 2 mm.
- Surface treatment: hot-dip galvanization + electrostatic powder coating.

Structural resistance:

- Wind resistance: 108 km/h (30 m/s).
- Snow load: 76.5 kg/m² (0.75 kN/m²).

Outer membrane:

- Membrane fabric 850 g/m² (Serge Ferrari).
- EPDM flame-retardant coating.
- Temperature resistance: -30 °C to +70 °C.
- Blockout membrane with high durability.

Insulation system:

- ABBA Bizofol insulation.
- Double-sided aluminum coating provides both thermal and acoustic insulation.

Interior:

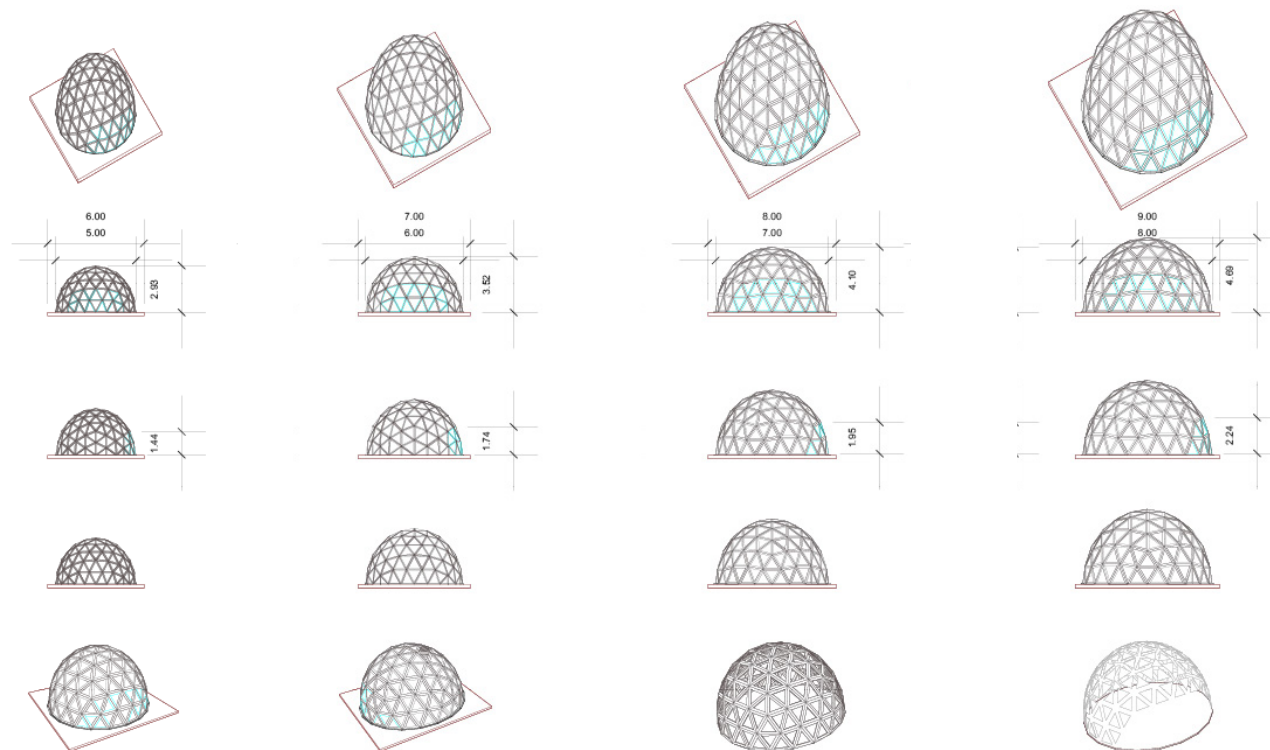
- Hypoallergenic, fire-retardant and washable Oxford fabric. Aluminum frame, tempered glass. Security lock system. Ventilation window. Steel entrance door with tempered glass (90 × 200 cm). High-security locking system.

Exterior membrane:

- Architectural fabric with weight of 850g.
- UV-stable and waterproof protective layer.
- Designed for long-term outdoor use.

GLAMPING DOME MODEL Y:

MODEL 5M	MODEL 6M	MODEL 7M	MODEL 8M
cena / price:	cena / price:	cena / price:	cena / price:
14 900 EUR	17 900 EUR	20 900 EUR	26 900 EUR



AREA 19,5 M2

AREA 27 M2

AREA 35 M2

AREA 48 M2

(ceny sú uvádzané za holopriestor)

DOSTUPNÉ ROZMERY

Priemer	Výška	Úžitková plocha	Rám	Povrch opláštenia
5 m	2,93 m	19,5 m ²	25 mm	44.5 m ²
6 m	3,64 m	27 m ²	25 mm	64.2 m ²
7 m	4,10 m	35 m ²	25 mm	87.2 m ²
8 m	4,79 m	48 m ²	32 mm	114.1 m ²

CENY HOLOPRIESTOR

5 m dome – ~14 900 €

6 m dome – ~17 900 €

7 m dome – ~20 900 €

8 m dome – ~26 900 €

Glamping kupoly sú navrhnuté pre prémiové projekty v prírode, ako aj na záhrade, ktoré chcú ponúknuť ubytovanie s vyšším štandardom komfortu. Geodetická kupola poskytuje stabilnú konštrukciu a efektívne využitie vnútorného priestoru.

Objekt je možné vybaviť základným aj plnohodnotným interiérom podľa typu prevádzky. Domy sú určené pre investorov, prevádzkovateľov turizmu alebo súkromných majiteľov, ktorí chcú vytvoriť jednoduché, vizuálne atraktívne a funkčné ubytovanie v prírodnom prostredí.

GLAMPING DOME

Uvedené ceny sú vrátane DPH a vzťahujú sa na dodávku objektov v štádiu „holopriestor“ bez realizácie základovej dosky. Na požiadanie je možné zabezpečiť aj realizáciu základovej dosky, kompletne vnútorné vybavenie objektu, všetky vnútorné inštalácie (elektro, voda, kanalizácia) a dispozičné riešenie interiéru vrátane deliacej priečkovej konštrukcie.

The listed prices include VAT and refer to the delivery of the units in a shell condition, excluding the foundation slab. Upon request, it is possible to provide the foundation slab, complete interior equipment, all internal installations (electrical, water, and sewage systems), as well as interior layout division with partition walls.



AVAILABLE SIZES

Diameter	Height	Usable Area	Frame	Cover surface
5 m	2,93 m	19,5 m ²	25 mm	44.5 m ²
6 m	3,64 m	27 m ²	25 mm	64.2 m ²
7 m	4,10 m	35 m ²	25 mm	87.2 m ²
8 m	4,79 m	48 m ²	32 mm	114.1 m ²

PRICES - STRUCTURE

5 m dome – ~14 900 €

6 m dome – ~17 900 €

7 m dome – ~20 900 €

8 m dome – ~26 900 €

Glamping domes are designed for premium projects in nature as well as in gardens that aim to offer accommodation with a higher standard of comfort. The geodesic dome provides a stable structure and efficient use of interior space.

The units can be equipped with either basic or fully furnished interiors depending on the type of operation. These domes are intended for investors, tourism operators, or private owners looking to create simple, visually distinctive, and functional accommodation in natural environments.



GLAMPING DOME 1



PINE DOME

cena od / price starting at: 85 000 EUR

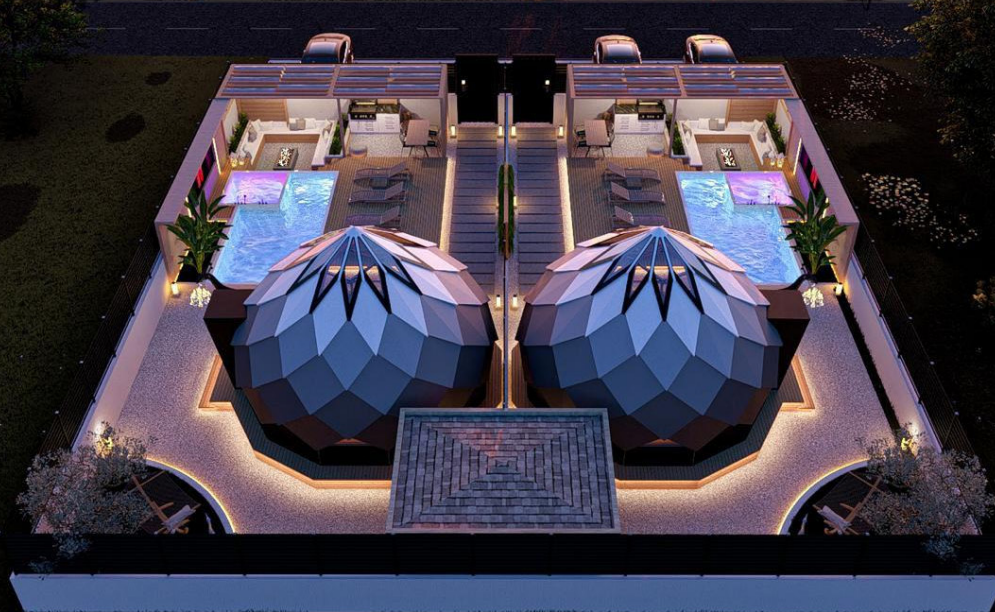
**MODULÁRNA KUPOLOVÁ ARCHITEKTÚRA PRE
CELOROČNÉ BÝVANIE A PRÉMIOVÝ GLAMPING.**

Priemer: 6 – 10 m. Úžitková plocha: 30 – 80 m² + loft / mezonet. Výška interiéru: až 5,5 m. Kapacita: 2 – 6 osôb. Konštrukcia: drevený rám + viacvrstvový izolovaný obal. Fasáda: hliníkový kompozit + izolačné presklenie. Vykurovanie: elektrické podlahové. Montáž: prefabrikovaný systém (rýchla inštalácia). CENA od 85 000 €.

**MODULAR DOME ARCHITECTURE FOR
YEAR-ROUND LIVING
AND PREMIUM GLAMPING.**

Diameter: 6–10 m. Usable area: 30–80 m² + loft / mezzanine. Interior height: up to 5.5 m. Capacity: 2–6 persons. Structure: timber frame + multilayer insulated envelope. Facade: aluminum composite panels + insulated glazing. Heating: electric underfloor heating. Installation: prefabricated system (fast assembly). Price from €85,000.

Každý model sa dodáva s plne zariadeným interiérom, vrátane nábytku, kuchyne, hygienického jadra, osvetlenia a všetkých základných technológií. Interiéry sú riešené v jednotnom dizajnovom štandarde, ako je zobrazené na priložených vizualizáciách a fotografiách.



Pine Dome je prefabrikovaná modulárna kupolová stavba založená na geodetickej konštrukcii s optimalizovanou statikou a minimálnou materiálovou náročnosťou. Objekt je navrhnutý ako celoročné bývanie alebo prémiové glamping riešenie s vysokým štandardom vnútorného komfortu.

Nosnú konštrukciu tvorí drevený rám z technicky sušeného borovicového dreva doplnený o viacvrstvový obal s tepelnou izoláciou (minerálna vlna 50 kg/m³), hydroizolačnou vrstvou a finálnym opláštením z hliníkových kompozitných panelov. Systém zasklenia je riešený izolačnými sklami (4-12-4 mm, argón), čo zabezpečuje dostatočné tepelné aj akustické vlastnosti.

Podlahová skladba obsahuje tepelnú izoláciu, OSB dosky, finálnu nášľapnú vrstvu (parkety / vinyl) a integrované elektrické podlahové vykurovanie s termostatickou reguláciou.

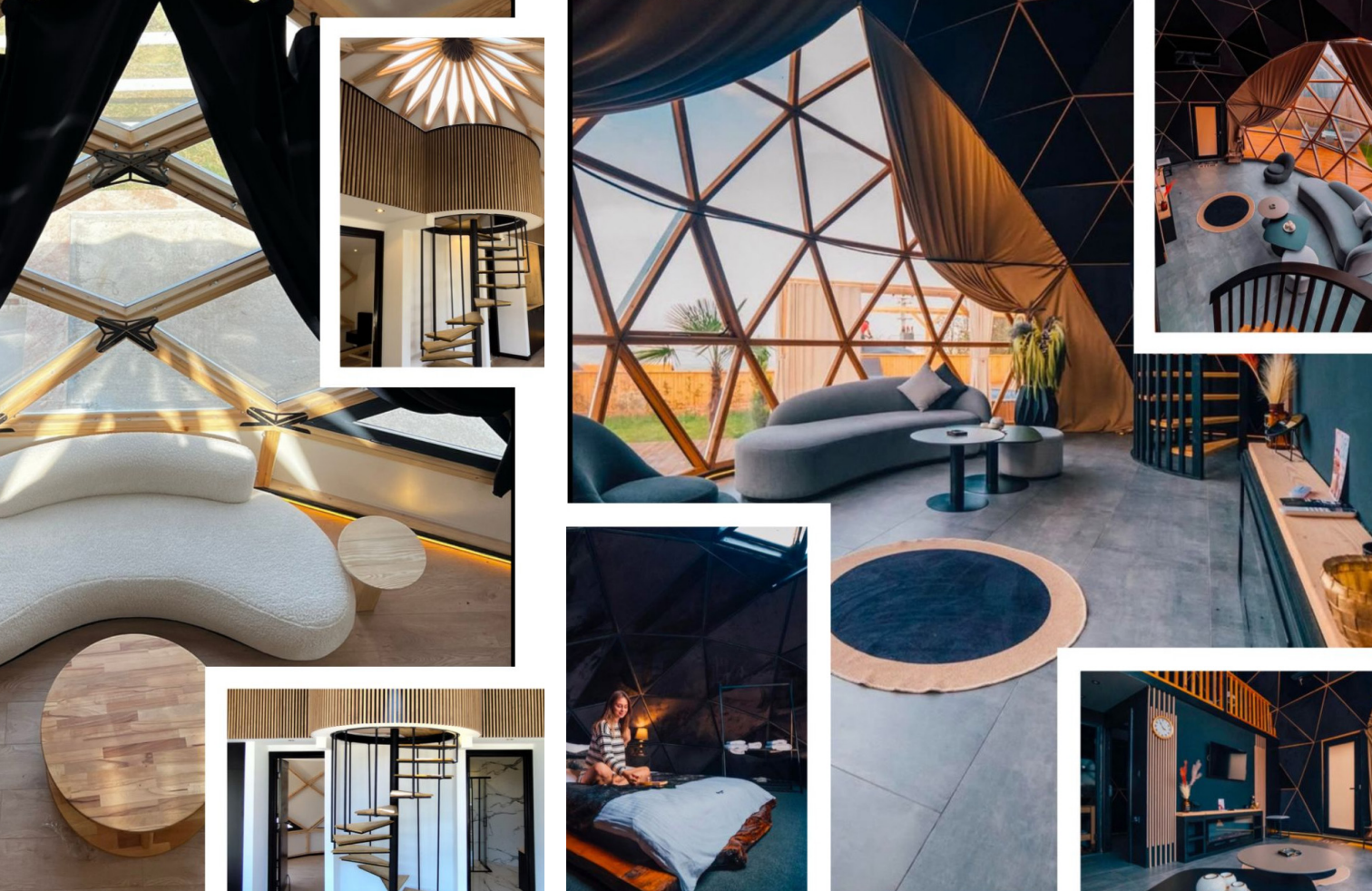
Interiér je riešený ako optimalizovaný open-space s integrovaným hygienickým jadrom (kúpeľňa + WC), kuchynskou časťou a obytnou zónou. Väčšie modely obsahujú loft / mezonet, čím sa zvyšuje využiteľná plocha bez zväčšenia pôdorysu.

Objekt je navrhnutý ako prefabrikovaný systém s rýchlou montážou na pripravenú základovú konštrukciu (napr. piloty alebo doska), pričom umožňuje variabilitu doplnkov (terasa, pergola, wellness prvky).

Kapacitne je Pine Dome určený pre 2 až 6 osôb v závislosti od veľkostného variantu.

PINE DOME

2



Pine Dome is a prefabricated modular dome structure based on a geodesic system with optimized structural efficiency and minimal material consumption. It is designed for year-round living or premium glamping, offering a high standard of interior comfort

The load-bearing structure consists of a kiln-dried pine timber frame combined with a multilayer envelope including thermal insulation (mineral wool 50 kg/m³), a moisture barrier, and a final cladding of aluminum composite panels. The glazing system uses insulated glass units (4-12-4 mm, argon-filled), ensuring solid thermal and acoustic performance.

The floor build-up includes thermal insulation, OSB boards, a finished surface layer (parquet / vinyl), and integrated electric underfloor heating with thermostat control.

The interior is designed as an optimized open-plan layout with an integrated service core (bathroom + toilet), kitchen area, and living space. Larger models include a loft or mezzanine, increasing usable area without expanding the footprint.

The structure is conceived as a prefabricated system with fast installation on a prepared foundation (e.g. piles or slab), allowing for flexible add-ons such as terraces, pergolas, or wellness features.

Capacity ranges from 2 to 6 persons depending on the selected size variant.

VARIANTY K DISPOZÍCII:

7R PANGOLINE

40 m² + 20 m² loft

8R PANGOLINE

50 m² + 25 m² loft

9R PANGOLINE

60 m² + 35 m² loft

10R PANGOLINE

80 m² + 40 m² loft



TECHNICKÝ LIST

1. PODLAHOVÁ KONŠTRUKCIA

- Nosný rám podlahy: sušené borovicové hranoly 5×5
- Tepelná izolácia: minerálna vlna, hr. 50 mm, hustota 50 kg/m³
- Podklad: OSB podlahové dosky
- Vykurovanie: elektrické podlahové kúrenie
- Povrchová úprava: parkety + soklové lišty
- Kúpeľňa: vodovzdorná podlahová úprava

2. OBVODOVÝ PLÁŠŤ

- Nosná konštrukcia: borovicový rám (tepelne upravené drevo). Výplň konštrukcie: MDF lamino dosky hr. 8 mm. Hydroizolácia: parozábrana / vlhkosťná membrána. Akustická a tepelná izolácia: elastomerická guma hr. 20 mm. Dodatočná izolácia: minerálna vlna, hustota 50 kg/m³.
- Vonkajší plášť: hliníkový kompozit hr. 4 mm.
- Zasklenie: kalené izolačné sklo (4 mm + 12 mm argón + 4 mm), okná: otváracé (casement), spoje: oceľové spojovacie prvky, kotvenie: skrutky / svorníky.
- Dvere: exteriérové, so zámkom a pántmi.
- Vstup: integrovaná veranda.

3. VNÚTORNÉ VYBAVENIE

- Nábytok a interiér: šatníkové skrine, dvojlôžková posteľ, nočné stolíky, kúpeľňové skrinky, kuchynské skrinky, kuchynská pracovná doska,
- Sanitárne vybavenie: kuchynský drez + batéria, kúpeľňové dvere (zámok, pánty), WC kúpeľňové umývadlo, sprchovací kút (sklenený), rozvody vody a kanalizácie.
- Elektroinštalácia: elektroinštalácia, zásuvky a vypínače, ambientné LED osvetlenie, podlahové svietidlá, elektrický rozvádzač, regulácia podlahového kúrenia (termostat).

Doplňkové prvky: loftové podlažie so schodiskom a zábradlím, štandard: priame schodisko + MDF lamelové zábradlie premium: sklenené zábradlie + dizajnové madlá.

4. VOLITEĽNÉ PRVKY

- exteriérová terasa, ohnisko, pergola, vonkajšia TV platforma, projektor a plátno, exteriérový nábytok (stoličky, kreslá, stoly), bazén, jacuzzi, sauna.

TECHNICAL DATA SHEET

1. FLOOR STRUCTURE

- Load-bearing floor frame: kiln-dried pine beams 5×5.
- Thermal insulation: mineral wool, thickness 50 mm, density 50 kg/m³
- Subfloor: OSB floor boards
- Heating: electric underfloor heating
- Finish: parquet + skirting boards
- Bathroom: waterproof floor finish.

2. OUTER SHELL

- Structural frame: pine frame (thermally treated wood). Structural infill: MDF laminated boards, thickness 8 mm. Waterproofing: vapor barrier / moisture membrane. Acoustic and thermal insulation: elastomeric rubber, thickness 20 mm. Additional insulation: mineral wool, density 50 kg/m³.
- External cladding: aluminum composite, thickness 4 mm.
- Glazing: tempered insulating glass (4 mm + 12 mm argon + 4 mm), windows: casement type, connections: steel connection elements, fixing: screws / bolts.
- Doors: external, with lock and hinges.
- Entrance: integrated porch.

3. INTERNAL EQUIPMENT

- Furniture and interior: wardrobes, double bed, nightstands, bathroom cabinets, kitchen cabinets, kitchen countertop.
- Sanitary equipment: kitchen sink + faucet, bathroom door (lock, hinges), toilet, bathroom sink, shower cabin (glass), water supply and sewage systems.
- Electrical installation: electrical wiring, sockets and switches, ambient LED lighting, floor lights, electrical panel, underfloor heating control (thermostat).

Additional elements: loft floor with staircase and railing, standard: straight staircase + MDF slatted railing, premium: glass railing + designer handrails.

4. OPTIONAL ELEMENTS

- outdoor terrace, fire pit, pergola, outdoor TV platform, projector and screen, outdoor furniture (chairs, armchairs, tables), swimming pool, jacuzzi, sauna.

7R PANGOLIN



area: 40+7 m²
width: 7m
length: 7m
height: 5m
capacity: 2-4 person

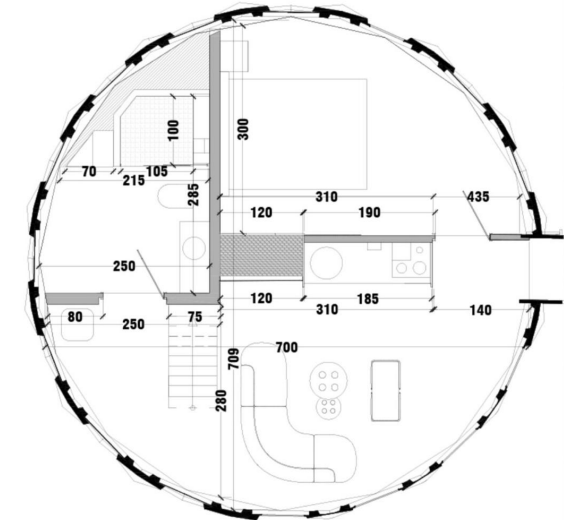
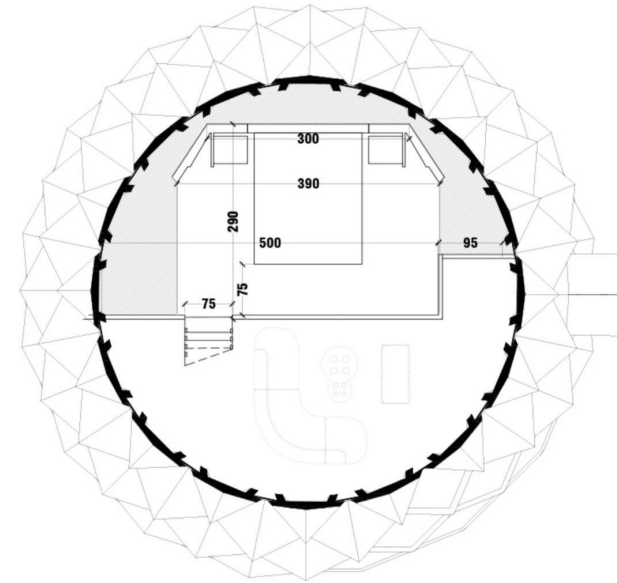
Rozšírený kupolový modul s integrovaným loftom, ktorý výrazne zvyšuje priestorovú kvalitu aj využiteľnú plochu. Model 7R ponúka ideálnu rovnováhu medzi kompaktnosťou a komfortom, čím je vhodný pre páry aj menšie rodiny alebo prémiové glamping jednotky.

Vďaka priemeru 7 m a výške až 5 m vzniká veľkorysý vnútorný objem s prirodzeným vertikálnym členením. Loft poskytuje samostatnú spánkovú zónu, zatiaľ čo prízemie ostáva otvorené pre obývaciu časť, kuchyňu a hygienické jadro.

Viacvrstvová obálka s hrúbkou 100 mm zabezpečuje spoľahlivú tepelnú a vodotesnú ochranu, vhodnú pre celoročné využitie. Otváratelné okná podporujú prirodzené vetranie a zvyšujú komfort vnútorného prostredia.

Prefabrikovaný systém umožňuje rýchlu montáž a flexibilitu pri osadení v rôznych typoch prostredia.

PINE DOME



dispozícia loft a prízemie

Optimalizované dispozičné riešenie modelu 7R pracuje s jasným oddelením funkčných zón pri zachovaní otvoreného charakteru priestoru. Prízemie je organizované okolo centrálnej obytnej časti, ktorá plynulo nadväzuje na kuchyňu a vstup, pričom hygienické jadro je kompaktné a efektívne umiestnené po obvode kupoly.

Loftová úroveň vytvára samostatnú spánkovú zónu s dostatočnou výškou a vizuálnym kontaktom s hlavným obytným priestorom. Schodisko je navrhnuté ako kompaktný prvok minimalizujúci nároky na pôdorysnú plochu.

Kruhová geometria kupoly umožňuje rovnomerné rozloženie funkcií po obvode a maximalizuje využitie plochy bez hluchých miest. Dispozícia je navrhnutá s dôrazom na logické prevádzkové väzby, prirodzený pohyb v priestore a flexibilitu zariadenia.

6R PANGOLIN

Kompaktný kupolový modul navrhnutý pre efektívne využitie priestoru pri zachovaní vysokého komfortu. Model 6R predstavuje ideálne riešenie pre páry alebo menšie rekreačné jednotky, kde je prioritou rýchla realizácia, nízka stopa a silný vizuálny charakter.

Geodetická forma zabezpečuje stabilitu konštrukcie a zároveň vytvára veľkorysý vnútorný objem s výškou až 4,5 m. Interiér je riešený ako otvorený priestor s integrovaným hygienickým jadrom, pričom dispozícia umožňuje flexibilné usporiadanie obytnej a spánkovej zóny.

Viacvrstvový obal s hrúbkou 100 mm poskytuje spoľahlivú tepelnú a vodotesnú ochranu, vďaka čomu je objekt vhodný na celoročné využitie. Prírodné vetranie zabezpečujú otvárateľné okná, ktoré podporujú cirkuláciu vzduchu a zvyšujú komfort pobytu.

Vďaka prefabrikovanému systému je montáž rýchla a nenáročná, čo robí z modelu 6R efektívne riešenie pre glamping rezorty aj individuálne využitie.

Veľkorysý kupolový modul s integrovaným mezonetom, navrhnutý pre maximálny priestorový komfort a plnohodnotné bývanie. Model 8R ponúka výrazne rozšírenú úžitkovú plochu a jasne definované funkčné zóny, čím sa približuje štandardu kompaktného domu.

Priemer 8 m a výška až 5,5 m vytvárajú vzdušný interiér s prirodzeným vertikálnym členením. Mezonet rozširuje obytný priestor o samostatnú spánkovú alebo relaxačnú zónu, pričom prízemie umožňuje komfortné usporiadanie obývacej časti, kuchyne a hygienického jadra vrátane oddelenej spálne.

Viacvrstvová obálka s hrúbkou 100 mm zabezpečuje stabilné tepelné a vodotesné vlastnosti pre celoročné využitie. Väčší počet otvárateľných okien podporuje prírodné vetranie a zvyšuje kvalitu vnútorného prostredia.

Prefabrikovaný systém umožňuje efektívnu montáž a flexibilné osadenie v rôznych typoch krajiny – od rekreačných lokalít až po trvalé bývanie.

8R PANGOLIN



HLAVNÉ VÝHODY PINE DOME

- Ikonický architektonický dizajn: Výrazná kupola s prekrývajúcimi sa panelmi vytvára silný vizuálny prvok v krajine a zvyšuje atraktivitu projektu.
- Vysoká konštrukčná stabilita: Kupolová geometria rovnomerne rozkladá zaťaženie a zabezpečuje dobrú odolnosť voči vetru a počasiu.
- Efektívne využitie priestoru: Kruhový pôdorys umožňuje flexibilné dispozičné riešenie a efektívne využitie plochy.
- Prémiový vizuálny charakter: Tmavé panely, veľké presklenia a drevené prvky vytvárajú elegantný vzhľad vhodný pre glamping projekty.
- Panoramatické presklenie: Veľké okná prepájajú interiér s prírodou a prinášajú dostatok denného svetla.
- Modulárna konštrukcia: Možnosť realizácie ako samostatnej jednotky alebo súčasť väčšieho komplexu.
- Vhodné pre prírodné lokality: Ideálne riešenie pre lesy, hory, vinice aj rekreačné zóny pri jazerách.

KEY ADVANTAGES OF THE PINE DOME

- Iconic architectural design: The distinctive dome with overlapping panels creates a strong visual landmark in the landscape and increases the attractiveness of the project.
- High structural stability: The dome geometry distributes loads evenly and provides strong resistance to wind and weather conditions.
- Efficient use of space: The circular floor plan allows flexible interior layouts and efficient use of the available space.
- Premium visual character: Dark panels, large glazing, and wooden elements create an elegant appearance suitable for glamping projects.
- Panoramic glazing: Large windows connect the interior with nature and provide abundant natural daylight.
- Modular construction: Can be realized as a standalone unit or as part of a larger accommodation complex.
- Suitable for natural locations: Ideal for forests, mountains, vineyards, and lakeside recreational areas.





LOUNGE GLAMPING

Moderné kupolové riešenie pre glamping, ktoré spája ľahkú konštrukciu, rýchlu montáž a jedinečný zážitok z pobytu v prírode. Transparentné prevedenie vytvára maximálne prepojenie s okolím a výrazný vizuálny efekt. Cena a technické špecifikácie na vyžiadanie.

A modern dome solution for glamping, combining lightweight structure, fast installation, and a unique nature experience. The transparent design creates a strong connection with the surroundings and a distinctive visual impact. Price and technical specifications available upon request.

Tieto varianty predstavujú ľahké a vizuálne atraktívne riešenia určené najmä pre spoločenské, oddychové a zážitkové využitie. Transparentný alebo polotransparentný plášť umožňuje maximálny kontakt s okolím a vytvára jedinečnú atmosféru – ideálnu pre lounge zóny, wellness, reštaurácie alebo sezónne ubytovanie.

Geodetická konštrukcia zabezpečuje stabilitu pri zachovaní nízkej hmotnosti a rýchlej montáže. Vďaka modulárnemu systému je možné tieto jednotky jednoducho osádzať do rôznych typov prostredia bez náročných stavebných zásahov.

These variants represent lightweight and visually appealing solutions designed primarily for social, relaxation, and experiential use. A transparent or semi-transparent shell allows for maximum connection with the surroundings and creates a unique atmosphere—ideal for lounge areas, wellness spaces, restaurants, or seasonal accommodation.

The geodesic structure ensures stability while maintaining low weight and quick assembly. Thanks to the modular system, these units can be easily installed in various environments without demanding construction interventions.



KONTAKT & DISTRIBÚCIA

Home by Fejda

Moderné glamping
navrhnuté pre jedinečný zážitok z pobytu v
prírode.

www.homebyfejda.com

+421 911 487 778

fejdahome@gmail.com

CONTACT & DISTRIBUTION

Home by Fejda

Modern glamping
designed for a unique experience of staying in
nature.

www.homebyfejda.com

+421 911 487 778

fejdahome@gmail.com

UPOZORNENIE

Tento katalóg predstavuje výber našich produktov a dizajnových možností. Každý projekt je individuálne prispôsobovaný, pričom finálne riešenie reflektuje konkrétne požiadavky a podmienky realizácie. Pre podrobnejšie informácie o dodacích lehotách, technických aspektoch a možnostiach individuálnych úprav odporúčame kontaktovať priamo dodávateľa.

Rozmery a výšky sú uvádzané orientačne. Výrobca a distribútor si vyhradzujú právo na technické zmeny výrobkov bez predchádzajúceho upozornenia.

DISCLAIMER

This catalogue presents a curated selection of our products and design possibilities. Each project is individually refined, and final specifications may be tailored to reflect specific requirements and site conditions. For detailed information on delivery timelines, technical aspects, and bespoke options, we invite you to contact the supplier directly.

Dimensions and heights are approximate. The manufacturer and distributor reserve the right to make technical changes to products without prior notice.



**HOME
BY
FEJDA**

Home by Fejda



HOME
BY
FEJDA

Home by Fejda

